



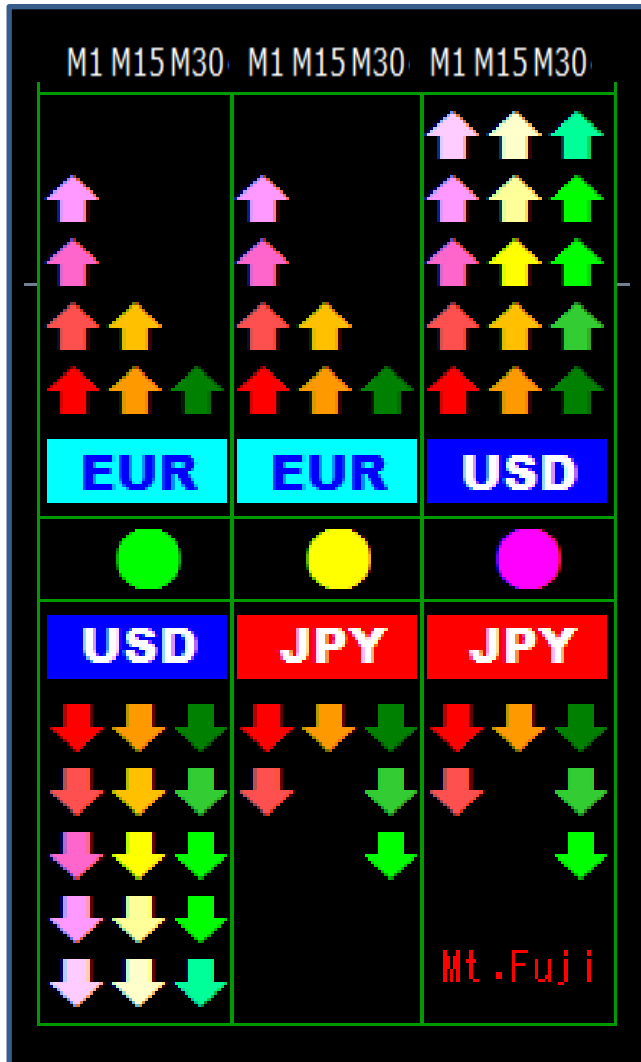
ご提案

「無料お試し版」の期間内にまず10万円をお稼ぎになってから
正規版を8万8千円でお求め頂ければ1万2千円のお釣りがきますね。
皆様のご負担を少しでも軽減するご提案です。



これが「Fuji3」のDTFです。

DTFとはdifferent time frames.(異なる時間枠)の略です。



※ご説明

3本の通貨の相関はタテに観察します。
(右に抽出してご説明致します。)

この場合、主要通貨EURが上で売買
通貨USAが下に位置します。

EURUSDの異なる時間足の値動きがひと目
で確認出来ます。M1(1分足)M15(15分足)
M30(30分足)で矢印の多い方が強い傾向に
あります。パッと一見して上部の方に矢印の多
ければEURUSDの上昇で下部の方が多ければ
下降です。右のEURUSDの場合USDが全ての
時間足に圧倒しています。しかし・・・EURの
M1(1分足)は4個の矢印が上昇しています。
つまりEURが反転を開始するかもしれません。

しかし圧倒的にUSDがトレンド状態にあるの
ですからEURのわずかな反転以降は又、
EURUSDの下降トレンドが続く可能性が
大になります。その他、目を左側のUSDJPY
に目を転じて下さい。JPYのM1(1分足)
M15(15分足)M30(30分足)が弱いですね。

ならば・・・USDJPYの上昇で勝負です。

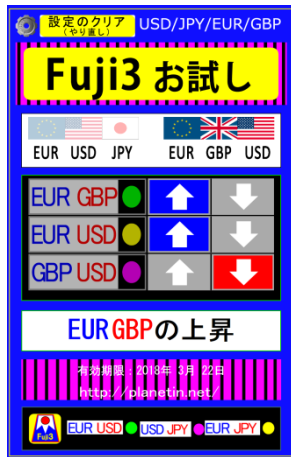
アプリでポンポンポンとタップを行えば

『USDJPYの上昇』と出ます。この通貨が正解です。

チャートでタイミングを図りながらエントリーです。



時間を制すればチャンスが広がります。



1分足から日足まで自在に時間足を操れます。
3本の時間足における通貨の強弱でトレンドの兆候・形成・終息の変化が読み取れます。

FXにもBOにもご活用頂けます。

トレードに合わせて時間足の変更は任意に可能です。

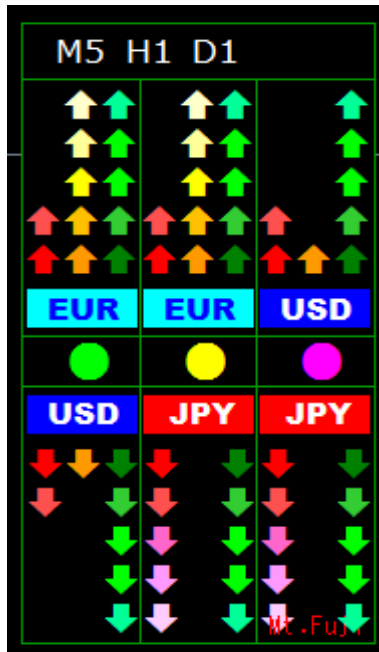
M1(1)/M5(5)/M15(15)/M30(30)/H1(60)/H4(240)/D1(1440)

上記7本の時間足をカッコ内の数字で入力して下さい。

順番も任意に変更可能です。【例】D1/M5/M30

上昇下降かタテに見ればひと目で優位な通貨が分かります。

① EURUSD/EURJPY/USDJPY



通貨ペアの組み合わせは通貨の相関性に合わせて2種類

① EURUSD/EURJPY/USDJPY

主に東京マーケット

② EURGBP/EURUSD/GBPUSD

主にロンドン&NYマーケット

※ご利用方法はタテに見ます。

右のEURGBPの場合EURがM 1もM 5もM 30も

5本の矢印が上昇で下のGBPはM1の矢印が

1本M 5も1本M 30は2本の下降です。

上昇及び下降における矢印の多い通貨の方向

に値が動きますのでEURGBPの上昇になります。

間違ってもGBPUSDの取引は回避ですね。ちな

みにアプリをタップすれば「EURGBPの上昇」と

出ます。(左上)通貨の相関が働いています。

② EURGBP/EURUSD/GBPUSD

