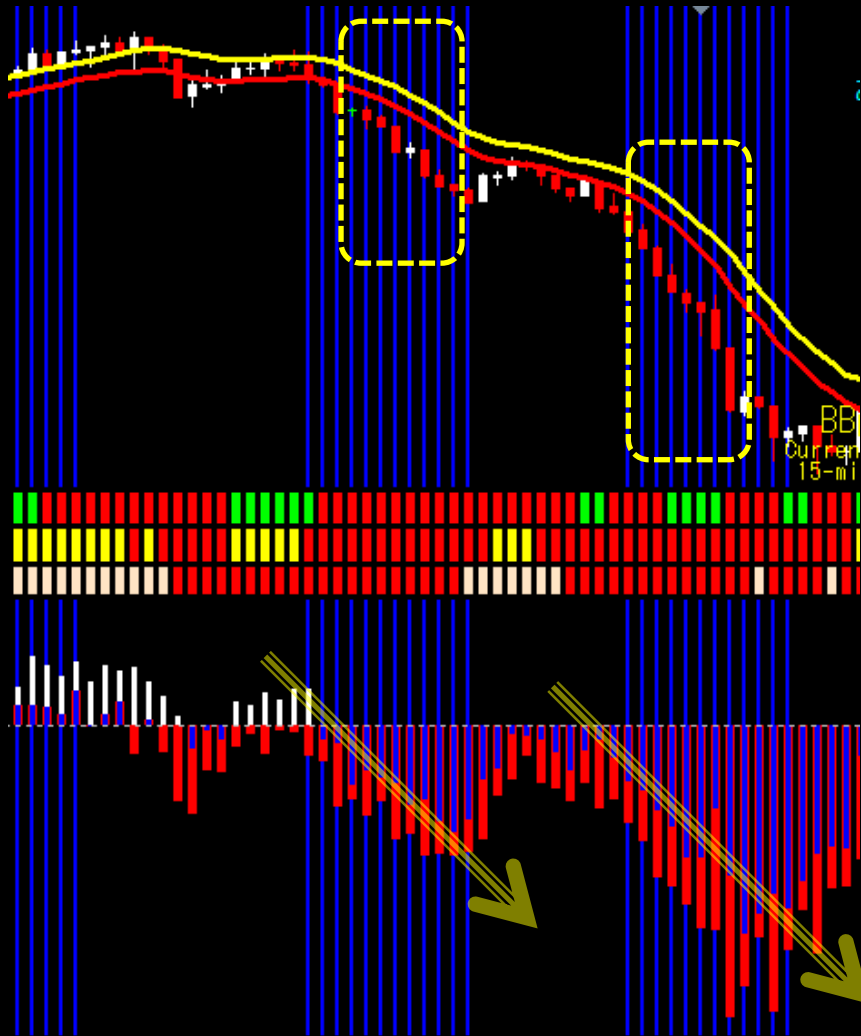


# 早速、稼がせて頂きました。(笑)

本日、BBパワーを設定してリアルでトライしました。  
BBパワーは分かり易いです。  
再度確認させて下さい。



- ① イエローとレッドのラインにローソク足が触っている場面は絶対トレードは禁止ですね。
- ② バックのブルーはトレンドの状況ですね。
- ③ 通貨の相関は3本の内、2本が下降の赤ならOKですね。
- ④ BBパワーの最初の長さが1cm位からスタートですね。BBパワーの勾配がパワーと考えれば良いのですね。