

為替は**入口**と**出口**の世界

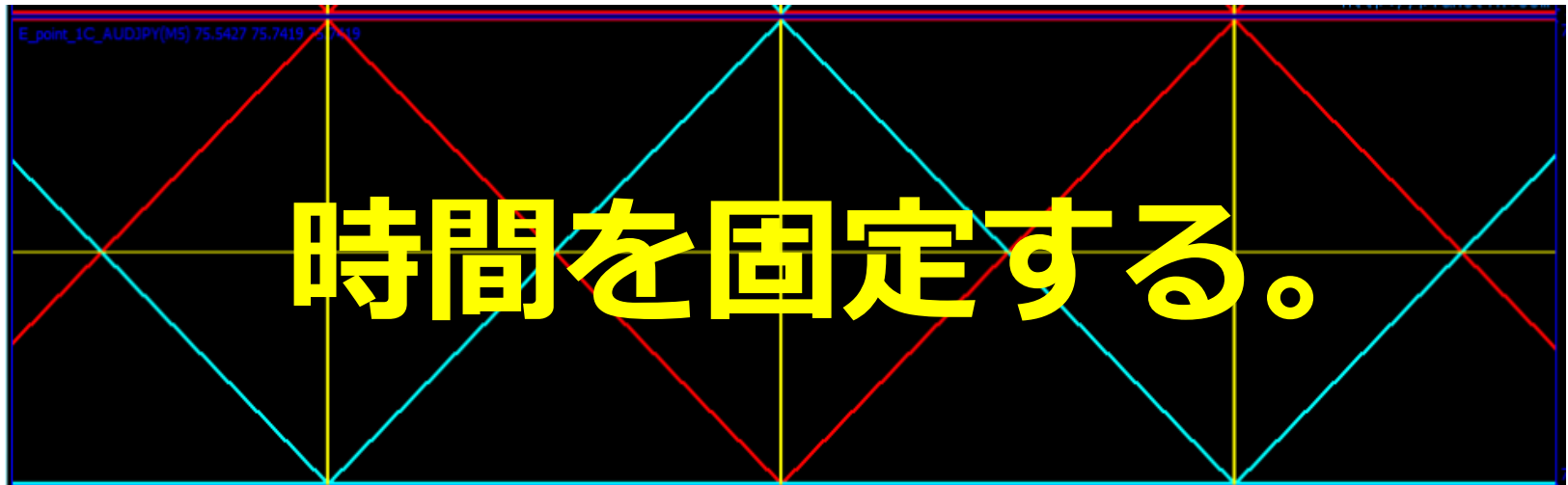
時間を
固定すれば
入口と
出口が
分かる。

PlanetHome

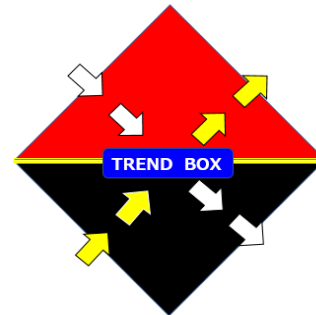


具体的に勝つ方法

トレンドがやってくる。



エントリー&エグジット



Entry/Exit/point
EE ● POINT
logic

だから稼げます。

為替は、価格の「縦軸」と「横軸」の時間、たった二つだけで構成されています。

そのふたつから生まれるものが**トレンド**です。

正確にトレンドを掴んだ人へののみ、成果が与えられます。多くのトレーダーはそのトレンドを求めて日夜、チャートから、兆候を知ろうとします。

「ココゾ！」と思う場面がはずれたり、何でも無い場面から、いきなりトレンドが形成される事は、往々にしてあります。如何にしたら、トレンドを捉えて、大きく稼ぐかが**テーマ**です。しかし、トレードを探すよりも時間を固定して待てば良い。

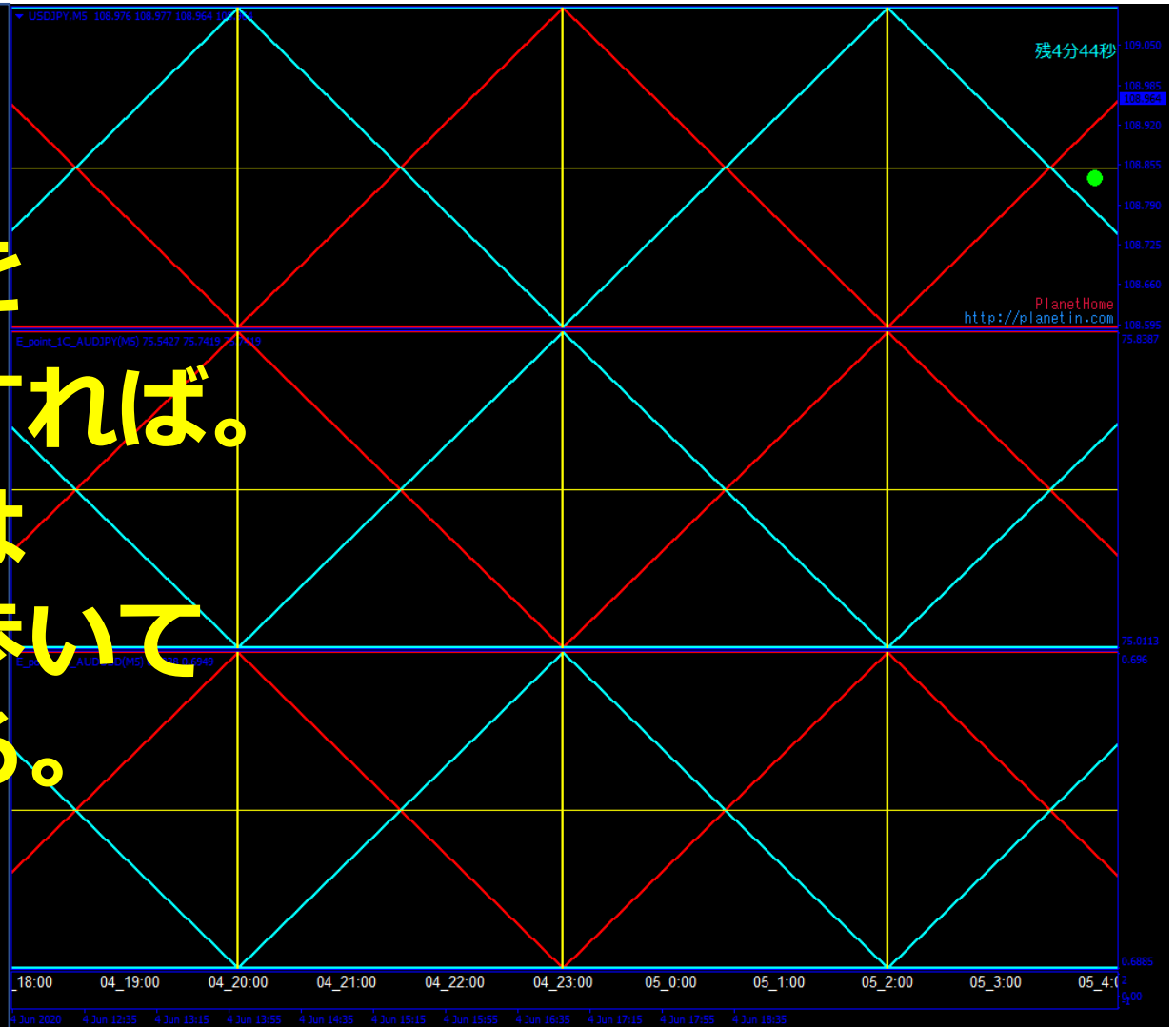
・・・逆転の発想で成功したのが「**EEポイント**」です。

サポート★プラネット

為替は**時間**と**価格**の世界

時間の網を
固定化すれば。
トレンドは
この上を歩いて
やってくる。

PlanetHome



誰もが稼ぐチャンスは均等です。

トレンドの入口を見つけるのはどなたにも出来ます。同じ方向に価格が動き出せば、それがトレンドである可能性があるからです。

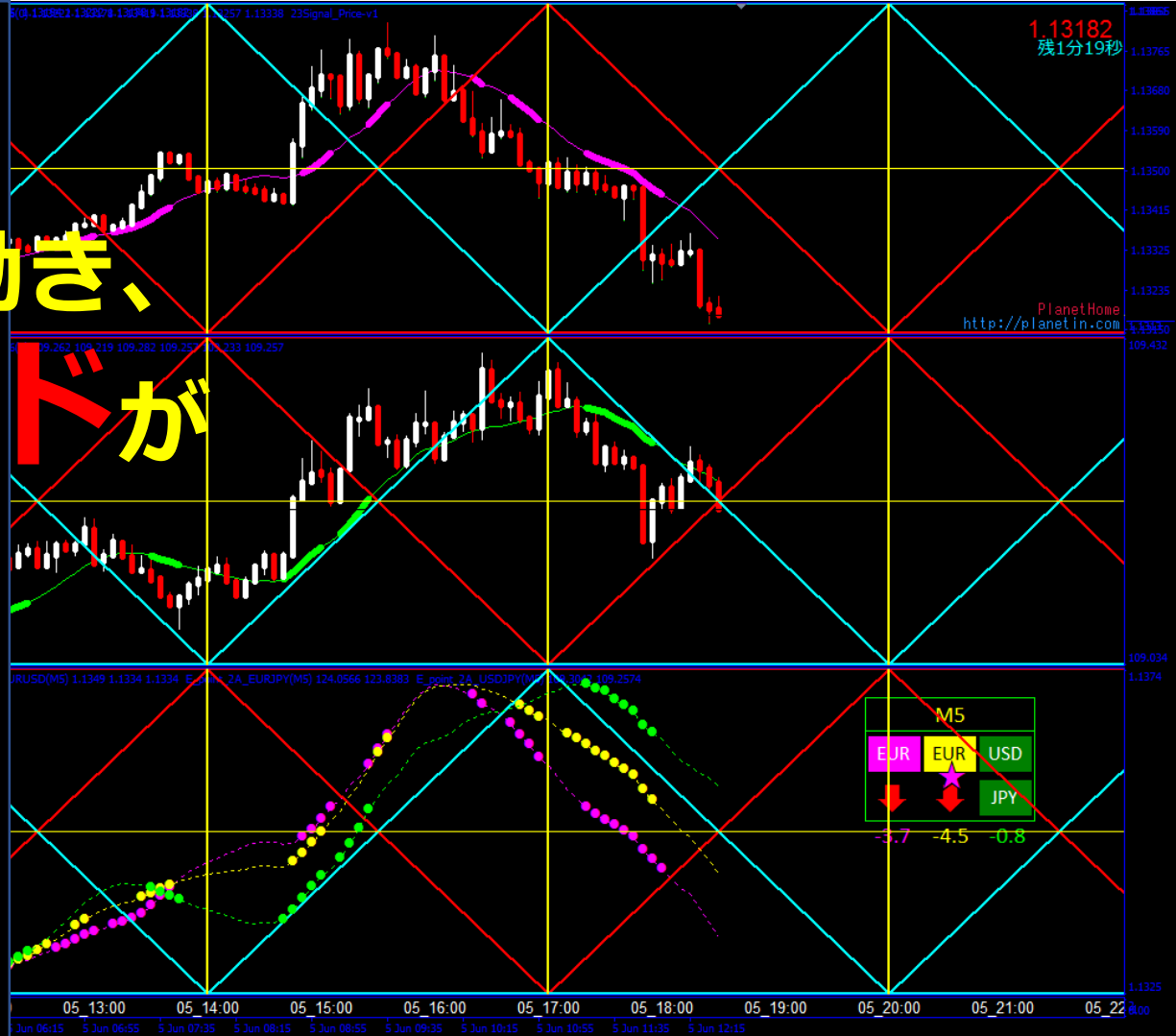
しかし、どこまで続くのか、どこで変化するのは分かりません。

しかし「E Eポイント」の「トレンドボックス」はトレンドを待ち構えます。なぜなら時間を固定して待ち伏せしているからです。動いているのは価格だけ、その値動きが時間の「トレンドボックス」に入るのです。トレンドが入ったらエントリーで出口をでたらエグジットです。これなら、まるで自動売買と同じです。裁量の必要は有りません。予定通りの出口から出てくるか見張るのが「裁量」です。

サポート★プラネット

為替は時間を止めれば

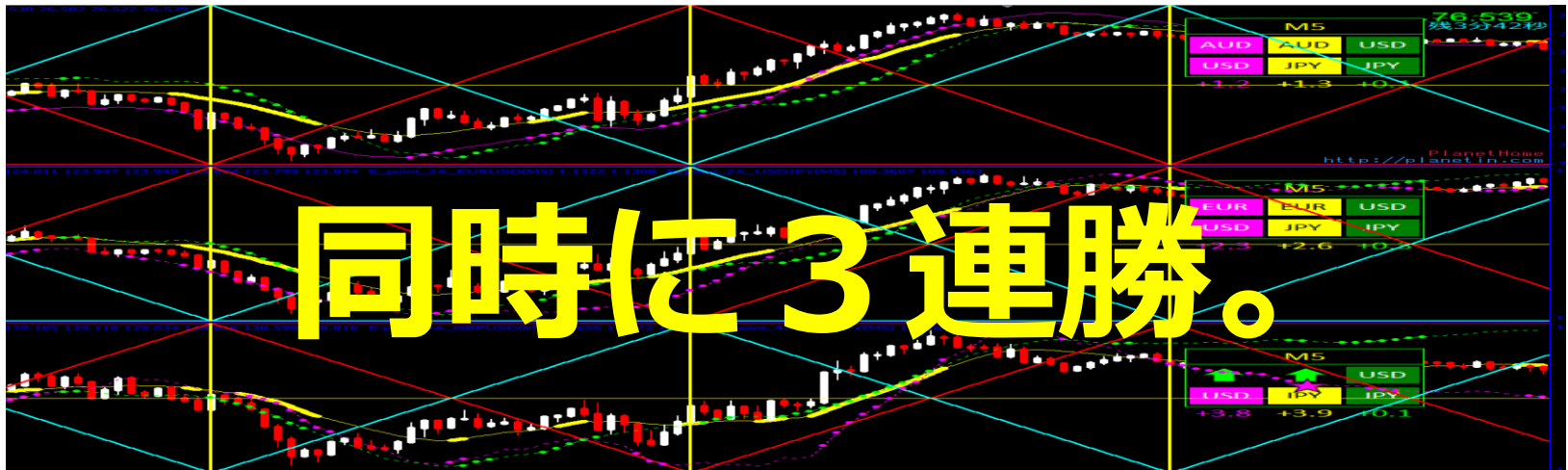
価格の値動き、
トレンドが
見える。



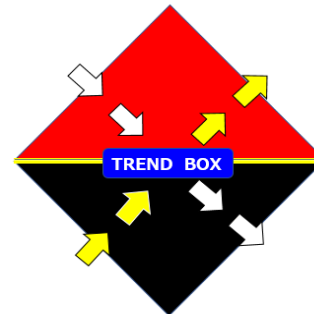
PlanetHome

具体的に勝つ方法

※トレンドは同時に発生するから



エントリー&エグジット

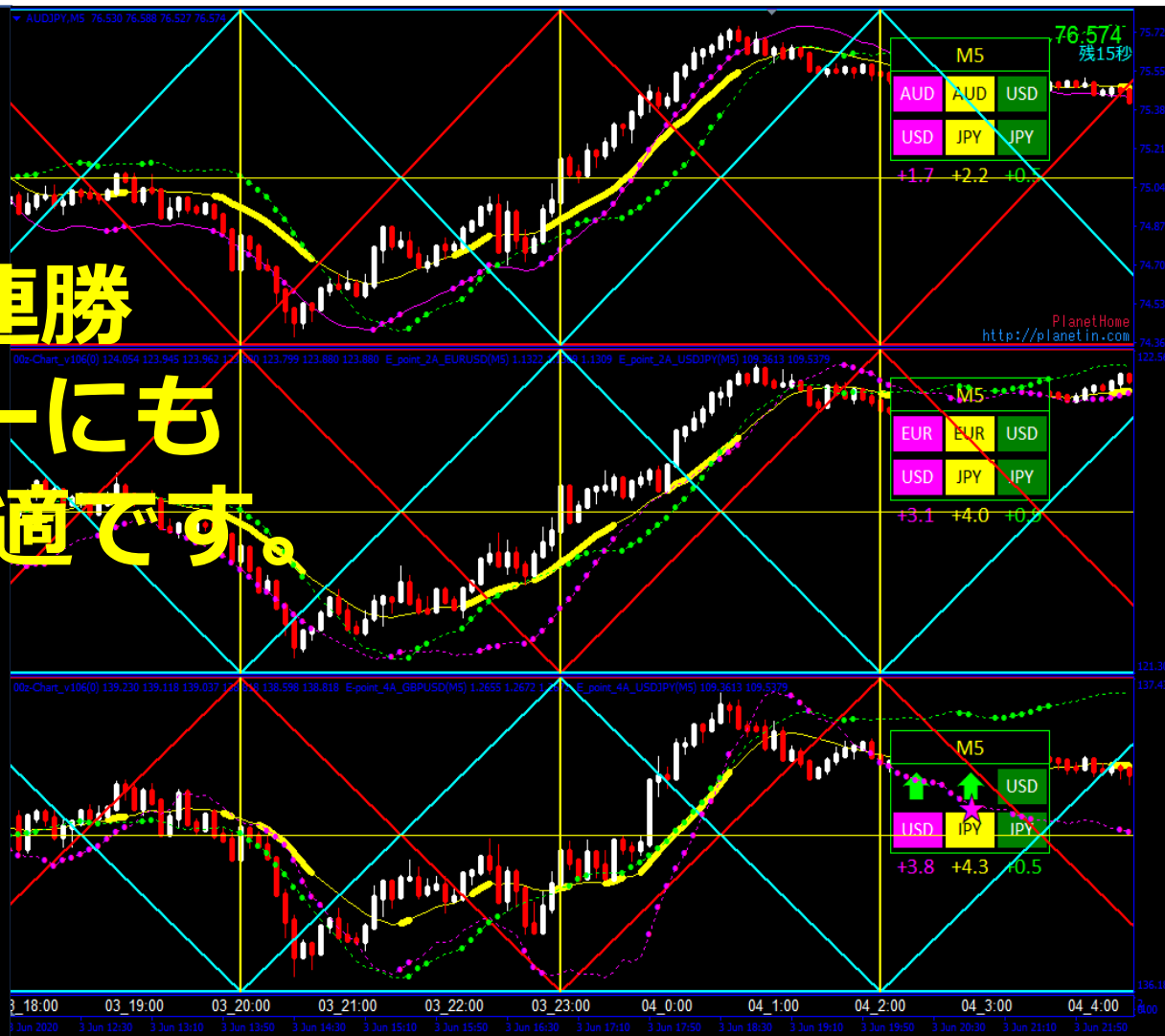


Entry/Exit/point
EE ● POINT
logic

入口も出口も同じ 3 連勝

同時に 3 連勝
バイナリーにも
FXにも最適です。

PlanetHome



為替の最大の特性を活かす。

為替投資には株式や商品取引よりも、最大にして最高の有利な特性があります。

それは、あらかじめ選択した3通貨ペアが同じ方向に動いた時、無条件でひとつの通貨ペアを選択すれば成果が上がる可能性が最も高いのです。

その根拠はイエローの通貨ペアは為替相場の売買において相関性が最大になるからです。

したがって無条件に成果の期待が大になります。

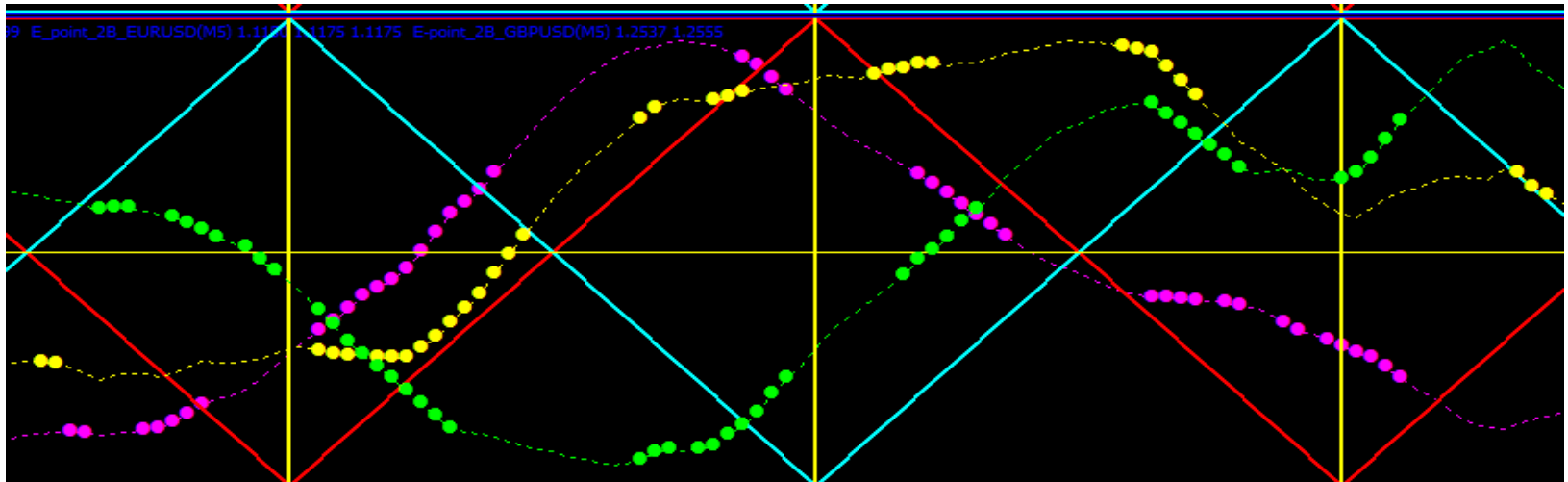
為替相場にはプロもアマもありません。「稼げた者」だけが生き残り更に稼せぎ続けて行く者が本当の意味での「プロ」かも知れません。

イエローの通貨ペアは目の前に有るわけですから探す必要は一切ございません。

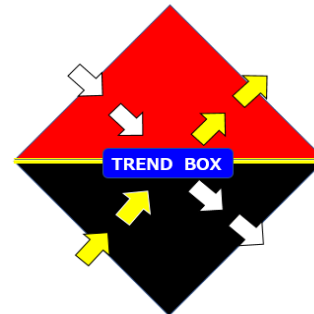
サポート★プラネット

具体的に勝つ方法

※ゴールを確認してスタート



エントリー&エグジット



Entry/Exit/point
EE ● POINT
logic

なぜ負けるの？

一般的なトレードの方法はエントリーの条件が整った判断でスタートします。しかし、これは危険です。なぜなら、マラソンランナーが「折り返し地点」もゴールも知らずスタートするようなものだからです。トレードのスタートはどんなに良くても肝心なのはゴールです。 **エグジットの利益確定です。**

F XもB Oもゴールが勝利を確定します。ならば・・・勝利を確定できる根拠を持ってスタートすべきです。もし今まで、運悪く勝てなかった人は、これからは**スタートする前にゴールを意識**して下さい。

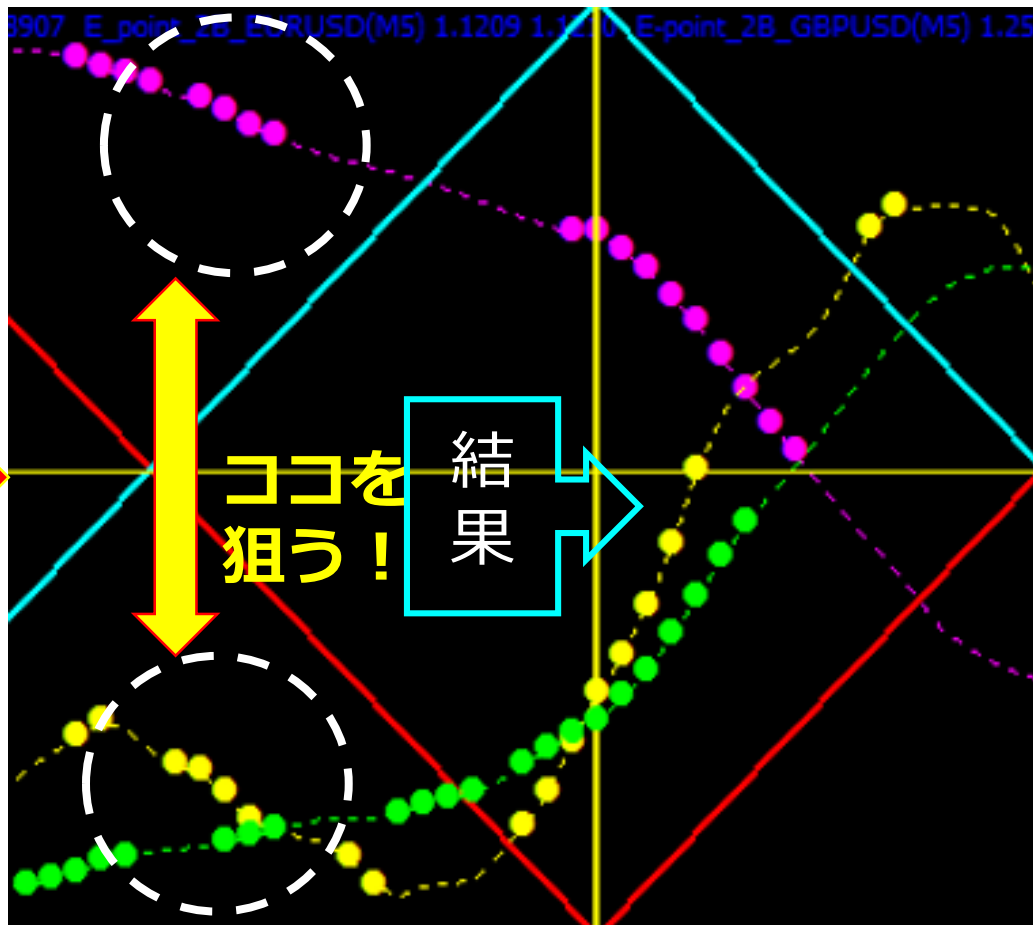
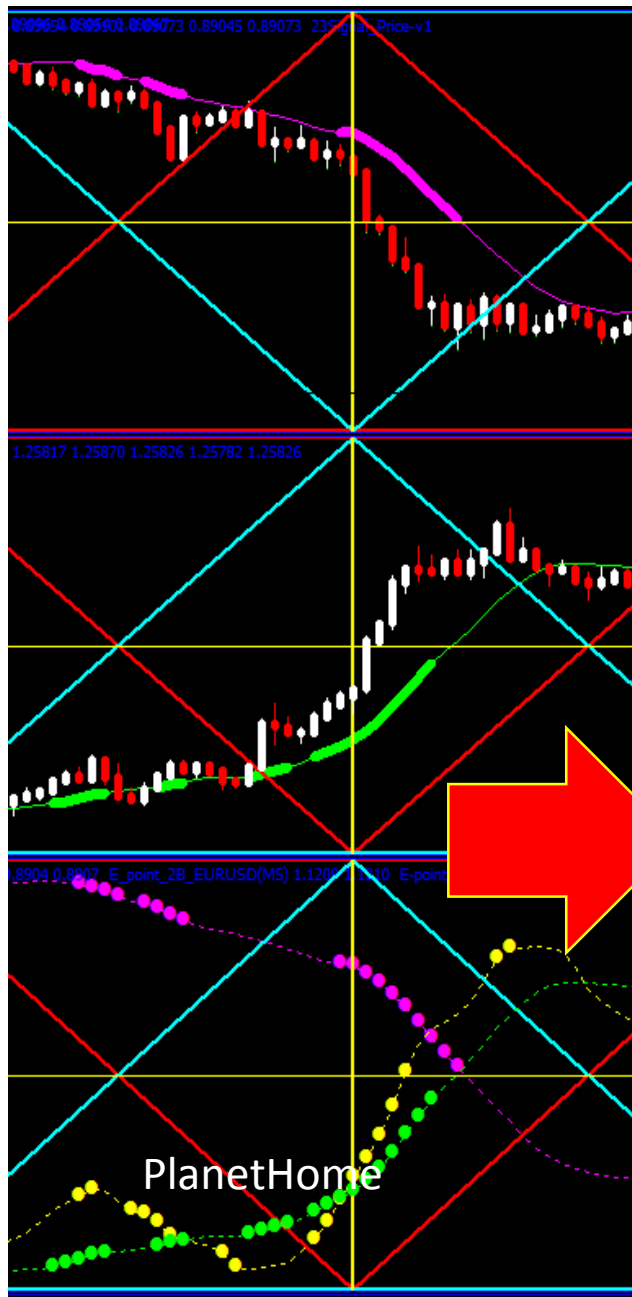
逆転の発想でゴールの時間と場所と根拠を確認してスタートして下さい。

信じられない位、好成績が残せる可能性は大です。

サポート★プラネット

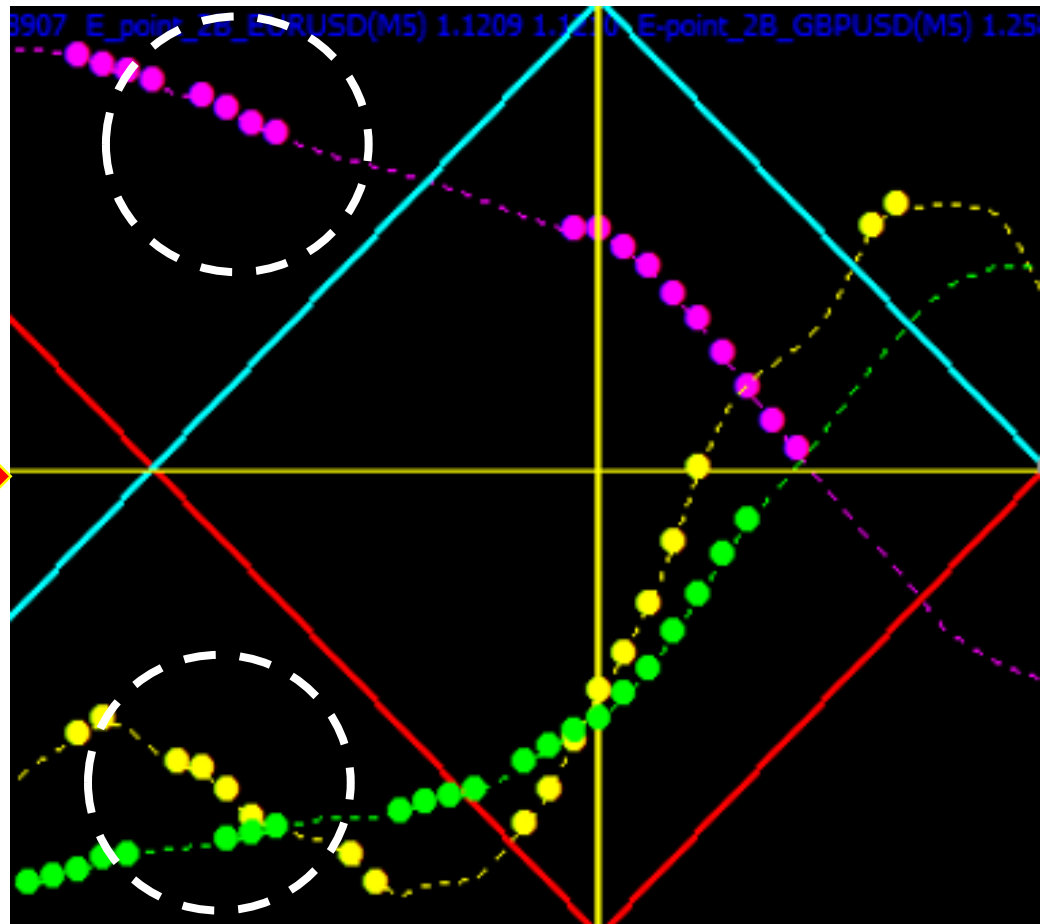
2対1だから強いのです。

3通貨の値動きが同じ角度でトレンドしている通貨が最強です。これは通貨の相関で3通貨が売買のプロセスで生じるパターンです。



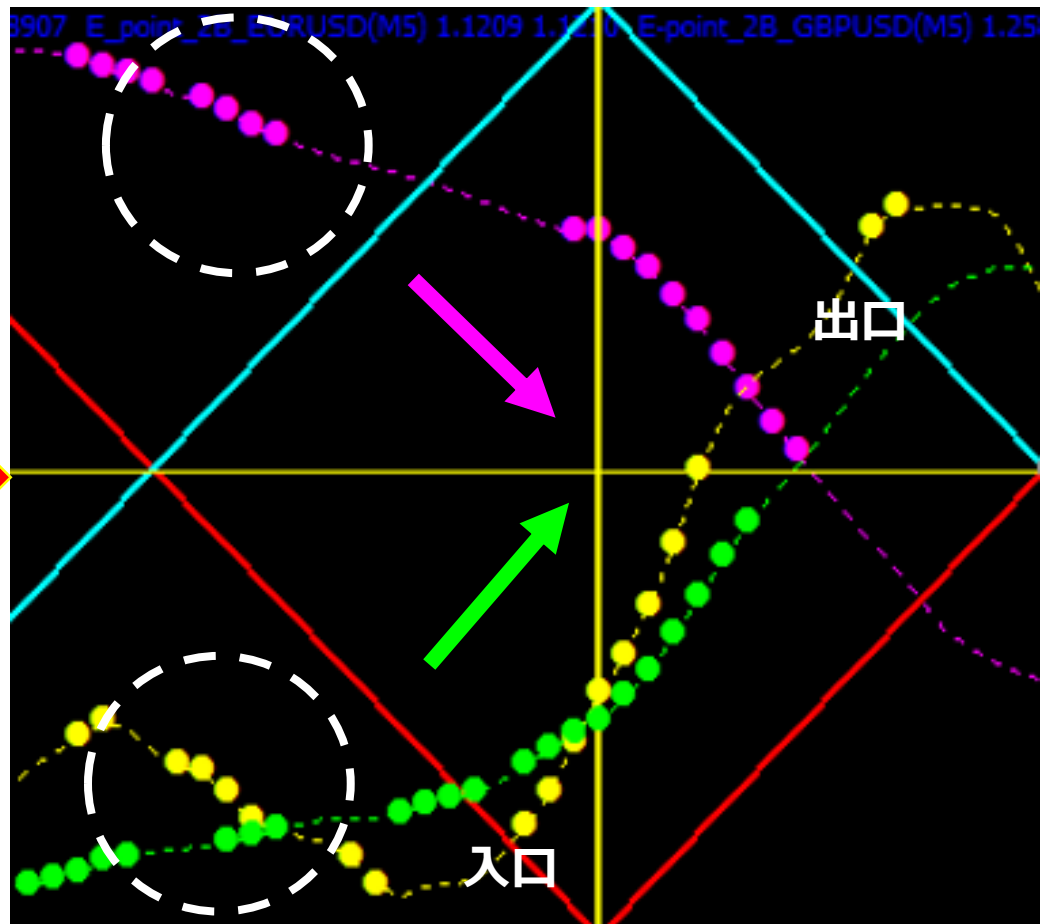
高低差があるから強いのです。

最上部から下落、最下部から上昇するにはエネルギーとパワーが必要です。投資家は皆な知っています。だから売買が集中して加速するのです。加速するからトレンドに角度が付くのです。



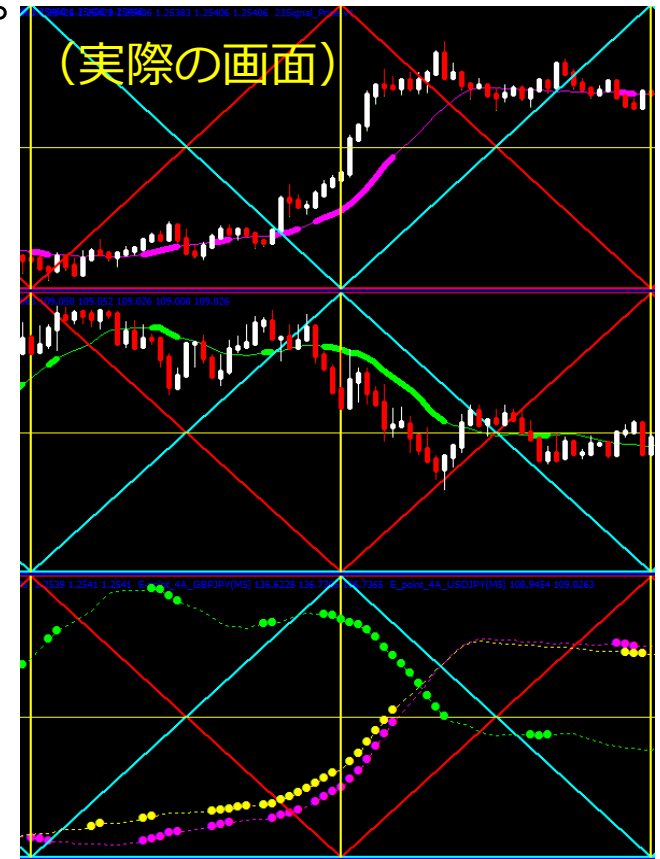
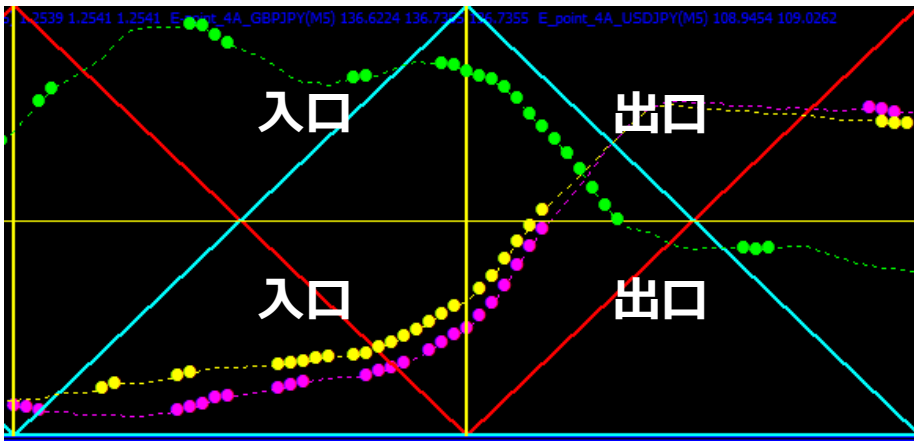
ゴールは入口の延長線上です。

入口の対角線上に出口があります。出口を見つけるにはパワーが必要です。そのパワーは**2対1だから生まれるのです**。理に叶った為替の取引の基本です。



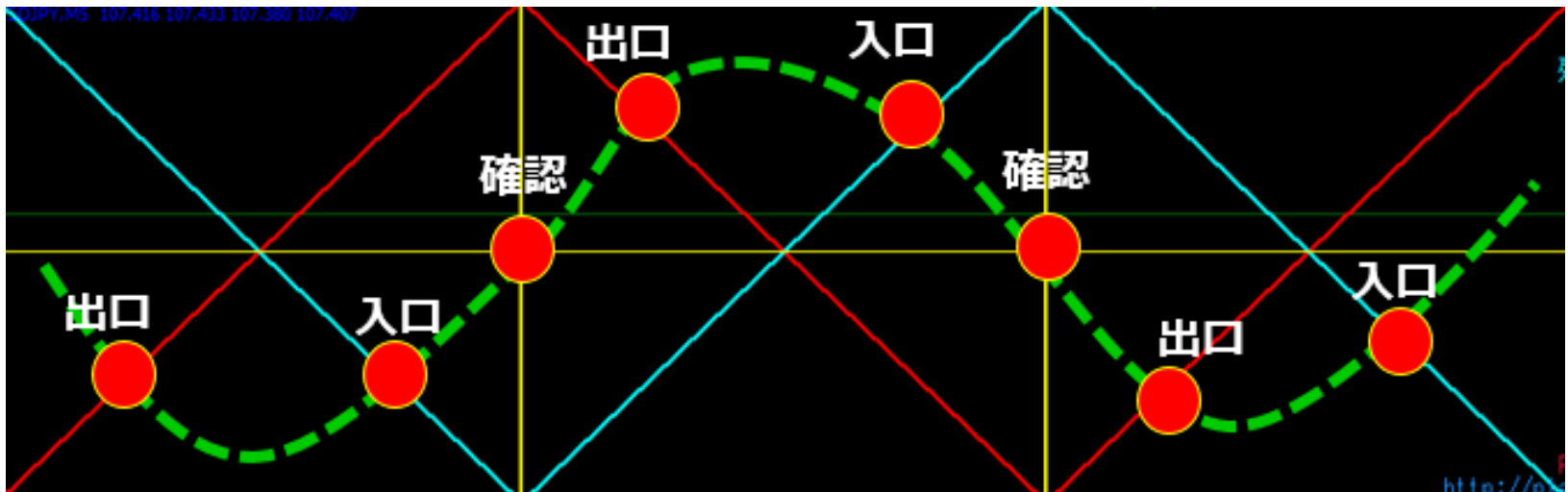
下に2本でいるから

上昇します。上の1本も通貨の相関の力学で落ちてきます。先に下を買って次に上の値動きを見てから売って下さい。後は出口の勝利を待つだけです。

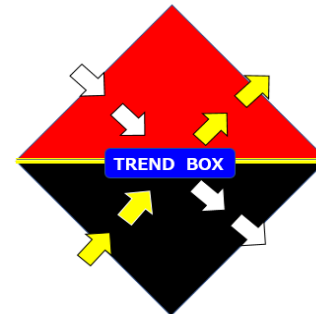


具体的に勝つ方法

※ 出口を予測して入口を探す。



エントリー&エグジット



Entry/Exit/point
EE ● POINT
logic

稼ぐ事が目的の為替投資で、確たる自信となる、
具体的な方法が有れば良いと・・・思いませんか。

この度リリースした『EEポイント』はそんな思いで
取り組んでいる皆様に早くも、お役に立っています。

スタートした皆様や半信半疑？の方に『EEポイント』
で具体的に稼ぐ方法をシリーズでご紹介致します。

是非、ご一読頂き理解と自信を深めて、稼ぐ喜びを
堪能されて下さい。

サポート★プラネット

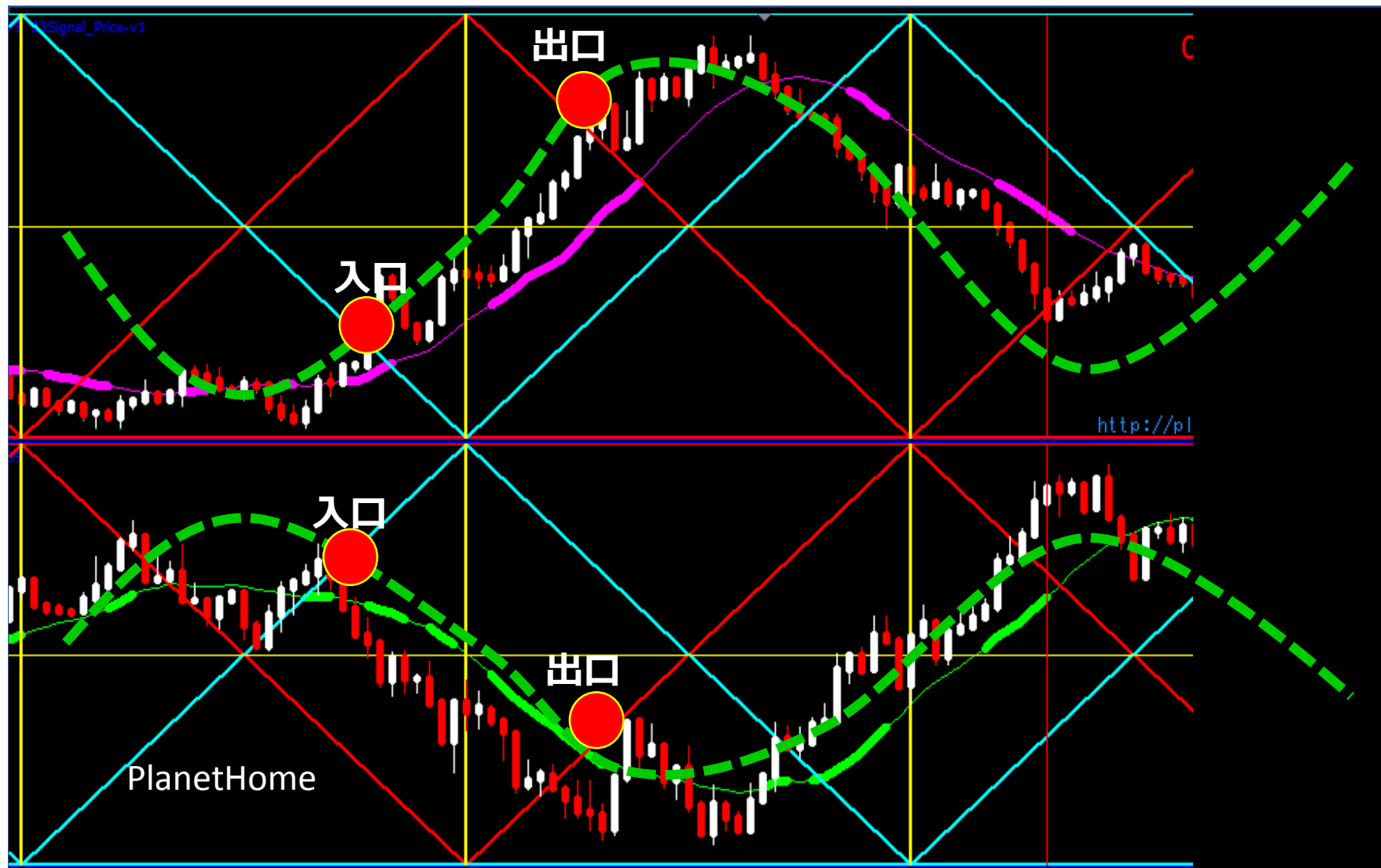
具体的に勝つ方法！基本例①

入口の入射角度と位置、出口の位置をイメージして下さい。



具体的に勝つ方法！基本例

入口の**入射角度と位置**、出口の**位置**をイメージして下さい。



具体的に勝つ方法！①

先に探するのは**入口**でなく**出口**です。**出口**が分かれば

