

■ プラネットチャート比較表 「PLANET★PRO」 & 「JUN★BARI」

『いつでも、どこでも、 稼げる、 バイナリーチャートが 欲しい！』

……プラネット・横浜フォーラムでのご要望でした。

バイナリーは長時間PCに張り付くものではありません。

短時間に集中して稼ぎ、サッと引き上げるのが勝つコツです。

1分足が5本でも連続する場面が有れば勝てるのです。

連鎖でローソク足が繋がるだけがトレンドではありません。

トレンドの定義は簡潔で分かり易くなければなりません。

バイナリーに特化したチャートが「JUN★BARI」です。

無秩序なランダムウォークの相場からランダムでない部分を取り出しバイナリーに活用するのです。

そこがトレンド(順張り)でありバイナリー専用のゾーンです。

プラネットチャート比較表「PLANET★PRO」 & 「JUN★BARI」

「JUN★BARI」 順張り専用機 (上段)



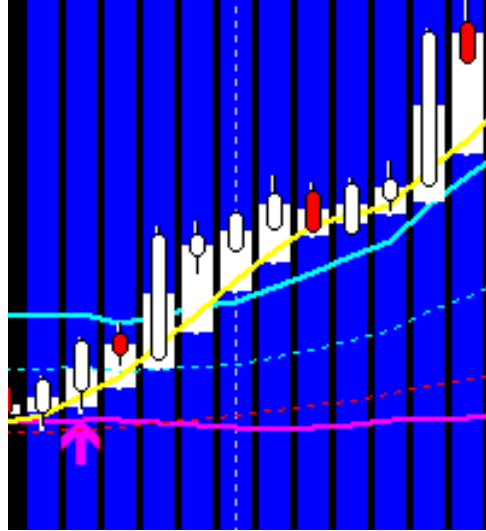
「PLANET★PRO」 オールマイティ(下段)



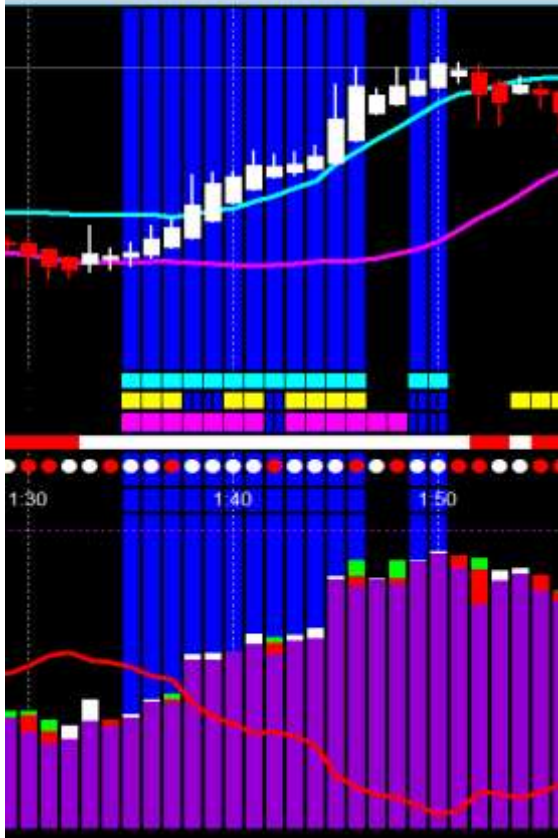
「JUN★BARI」 順張り専用機

コンセプト 『トレンド(順張り)早期発見』

目的:素早い仕掛けづくり



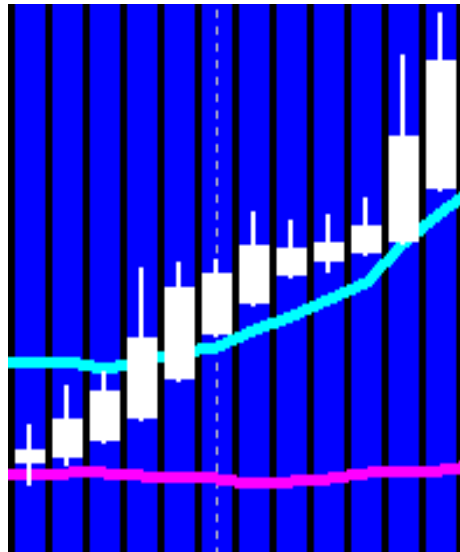
※早いシグナルでエントリー準備を行う。



「PLANET★PRO」 オールマイティ

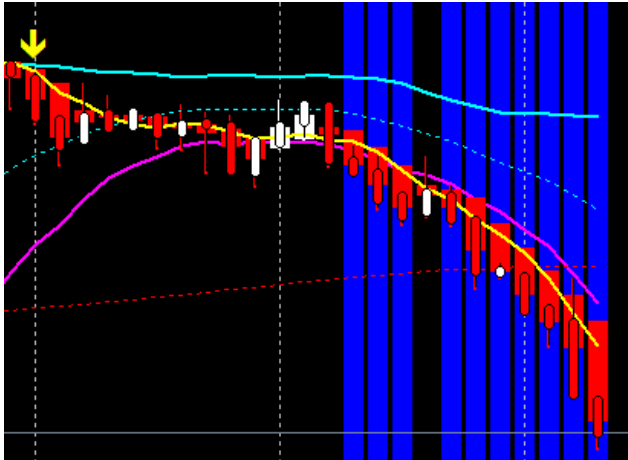
コンセプト 『確実性・継続性』

目的:バイナリーでの連勝



※押し目・戻し目をシグナルにする。

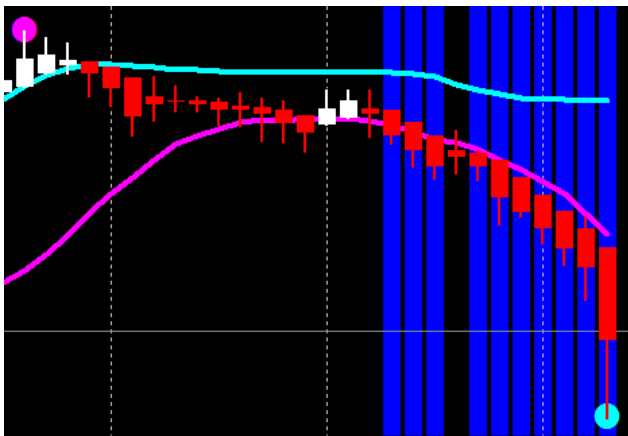
※「JUN★BARI」 順張り専用機



エントリーしません。×

理由は「トレンド(順張り)の条件が大きく外れているからです。

「条件は良い」と、どなたもお考えになりますが……………



エントリーします。○

理由はトレードの条件を満たしているからです

※「PLANET★PRO」 オールマイティ

同じ場面でも違いがあります。

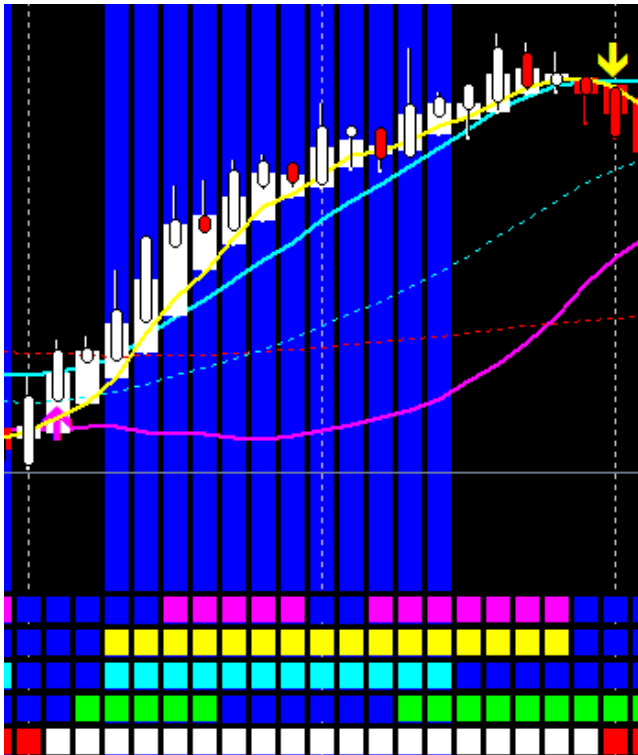
『JUN★BARY』と『PLANET★PRO』ではエントリーの可否は異なります。

これはロジックが違う為です。

『JUN★BARY』 短時間勝負のバイナリー専用型

『PLANET★PRO』は 長短時間万能のFX併用型だからです。

※「JUN★BARI」 順張り専用機



エントリーします。○

※矢印の4本目から入ります。

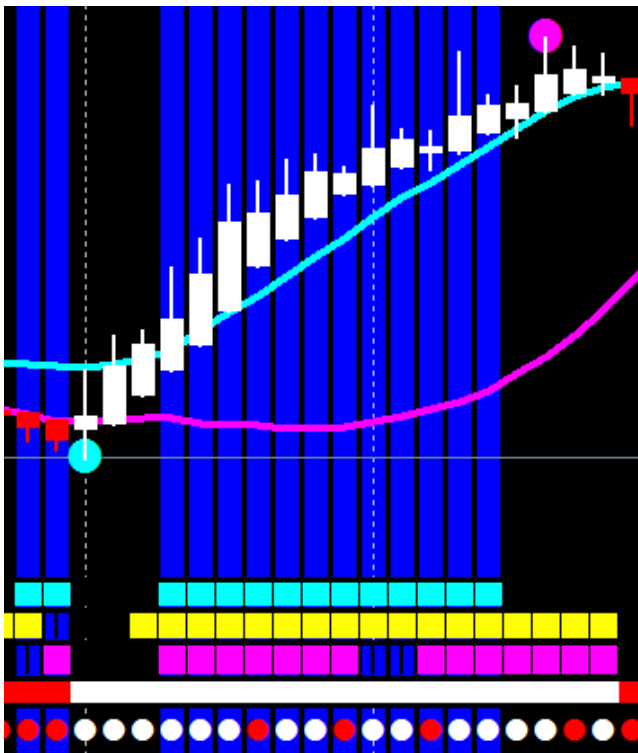
※平均足とノーマル足を同時に表示させています。

※トレンドの定義をライン化しています。

※矢印は早期のシグナルです。

※4通貨ペアを表示しています。

※定義のWチェックを行います。



エントリーします。○

平均足のローソクのみで、あえて他を見えなくしています。
不安材料を外す目的です。

●から5本目に入ります。

●高値 ●安値を表示しています。

3通貨ペアを表示しています。

平均足の継続と
ノーマルなローソク足の色を確認
します。

※「PLANET★PRO」 オールマイティ

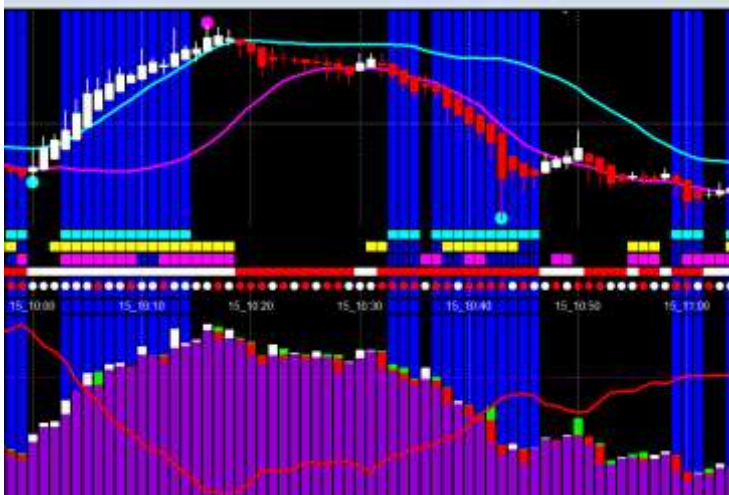
※「JUN★BARI」 順張り専用機



上昇(陽線)のみエントリー
勝って終了しました。

イエローのタテラインは
GMOクリック証券の満期
時間が自動で表示され
ます。

グリーンのヒストグラムは
平均足を採用しています。



上昇(陽線)も下降(陰線)も両
方とも勝ちました。

バイオレットのヒストグラムは
ノーマル足を採用して
います。

※「PLANET★PRO」 オールマイティ

チャートの弊害について

チャートは頼りになるトレードの羅針盤ですが一方、恐怖心を煽る凶器でも有ります。ご存知の通り投資の世界は人間の心理だけ言えば、利益は小さく損は大きくなるのが普通です。

利益の確率も損失の確率も50%なのですが損に対する恐怖の感情は、投資行動において利食いは早く損切りは遅くさせてしまいます。

それをカバーするのが本来のチャートの役割だと感じています。

当方が目指しているのは損「利益の極大化」です。

損失を小さくして利益を大きく取る「損大利小」を「損小利大」にするには順張りの手法がBESTで有ることは収益で実証されています。

大きな収益を獲りに行く『PLANET★PRO』といつでも自由に簡単に短時間に稼ぐバイナリー用の『JUN★BARI』ではロジックが異なります。

『PLANET★PRO』と『JUN★BARI』を同時に組み込むことは出来ませんか、ご質問もごさいますが複雑化する事はすなわちご自分の都合良い判断を先行させてしまうこととなります。

これでは従前の「利食いは早く損切りは遅くさせる」「損大利小」になります。

1本の竿ですべての魚が釣れないのと同じように稼ぐ事が目的で有る以上その手段方法はそれぞれの仕掛けを作らなければならないと存じます。

FXやバイナリーに共通する事は為替の相場に対して・・・。

『良いところで買おうとか、売ろうとか』など考えているうちは、稼げるトレーダーとはいえません。

相場経験の浅い人はとかく「よいところ」で売買しがります。

エントリーのポイントが良いとか悪いとかは、後になって分かることです。

大切な事はトレンド(順張り)をどう認識するか、いかに収益を伸ばすかトレードで間違った時はどこで損切りするかこの3点です。

リスクの回避はそれぞれのトレード法で異なります。

なぜならリスクとリターンは背中合わせだからです。

短時間のトレードではリスクの回避は絶対的であります。

時間が限られていますのでリターンよりも重要視します。

『PLANET★PRO』でエントリーしても

『JUN★BARI』ではエントリーしないのはその理由からです。

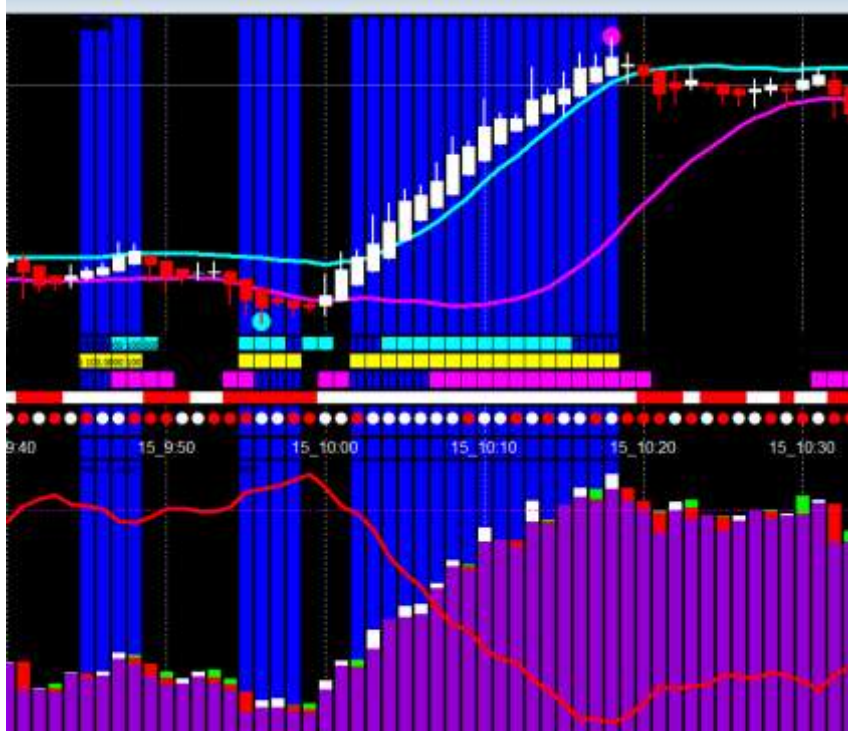
確たる指針・ロジック・ルールがあつて初めてトレードが完結します。

それが『プラネットチャート』です。

バイナリーを行う方は『JUN★BARI』に寄り添って見て下さい。

必ず好結果に恵まれます。

『JUN★BARI』



『PLANET★PRO』

お問い合わせ：プラネットホーム support@tenplanet.com <http://planetin.net/>
責任者 杉田