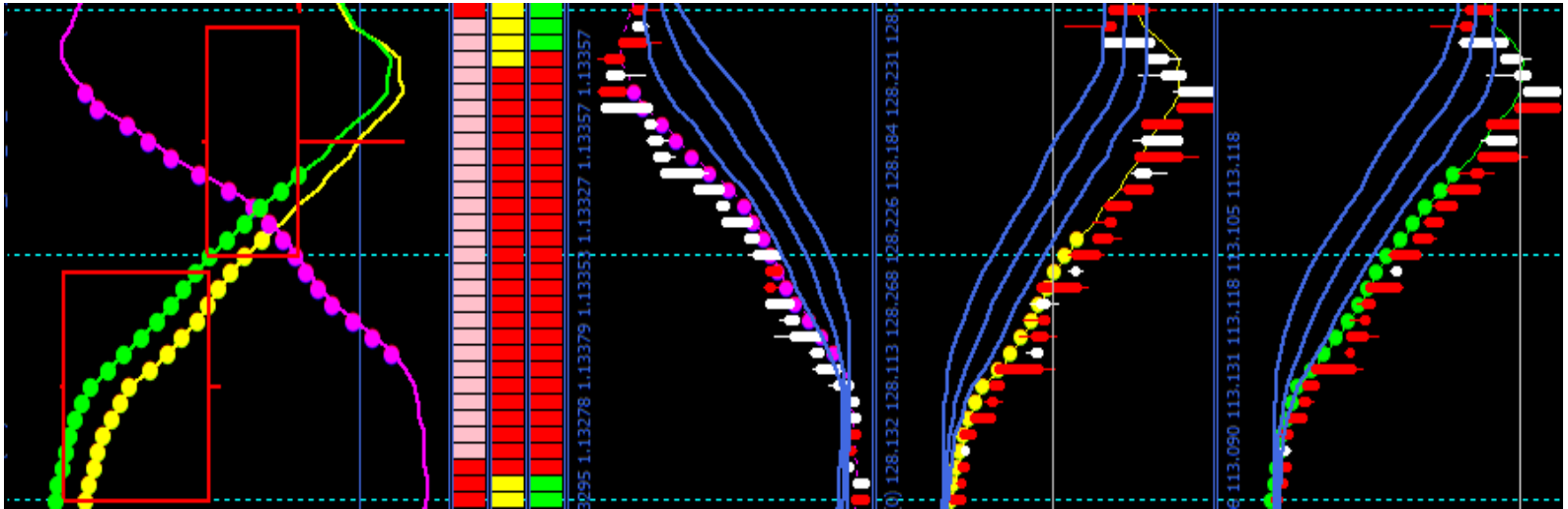


RSA

リバーサイド・オールインワン



Planethome

RSA

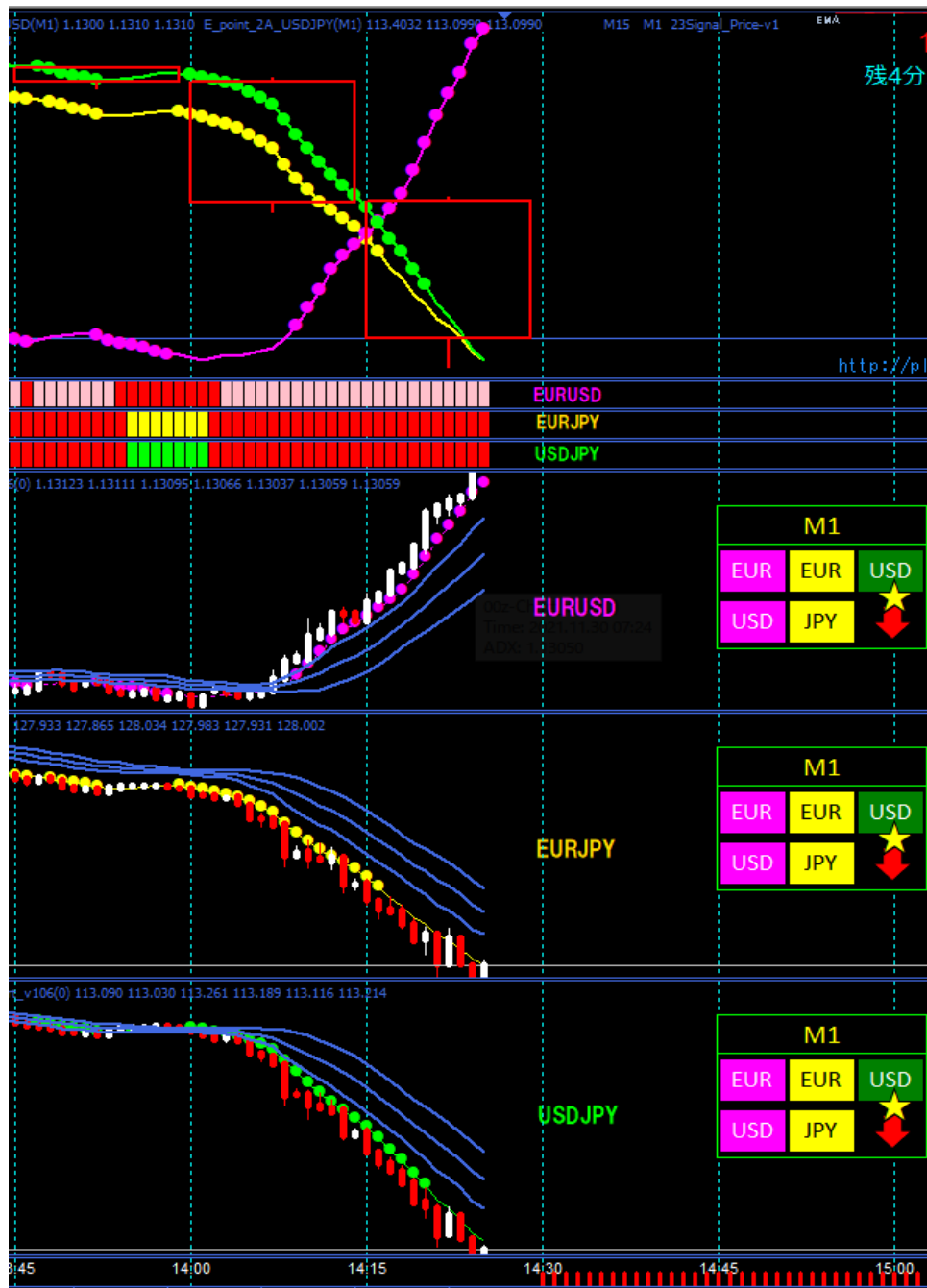
アール/エス/エー

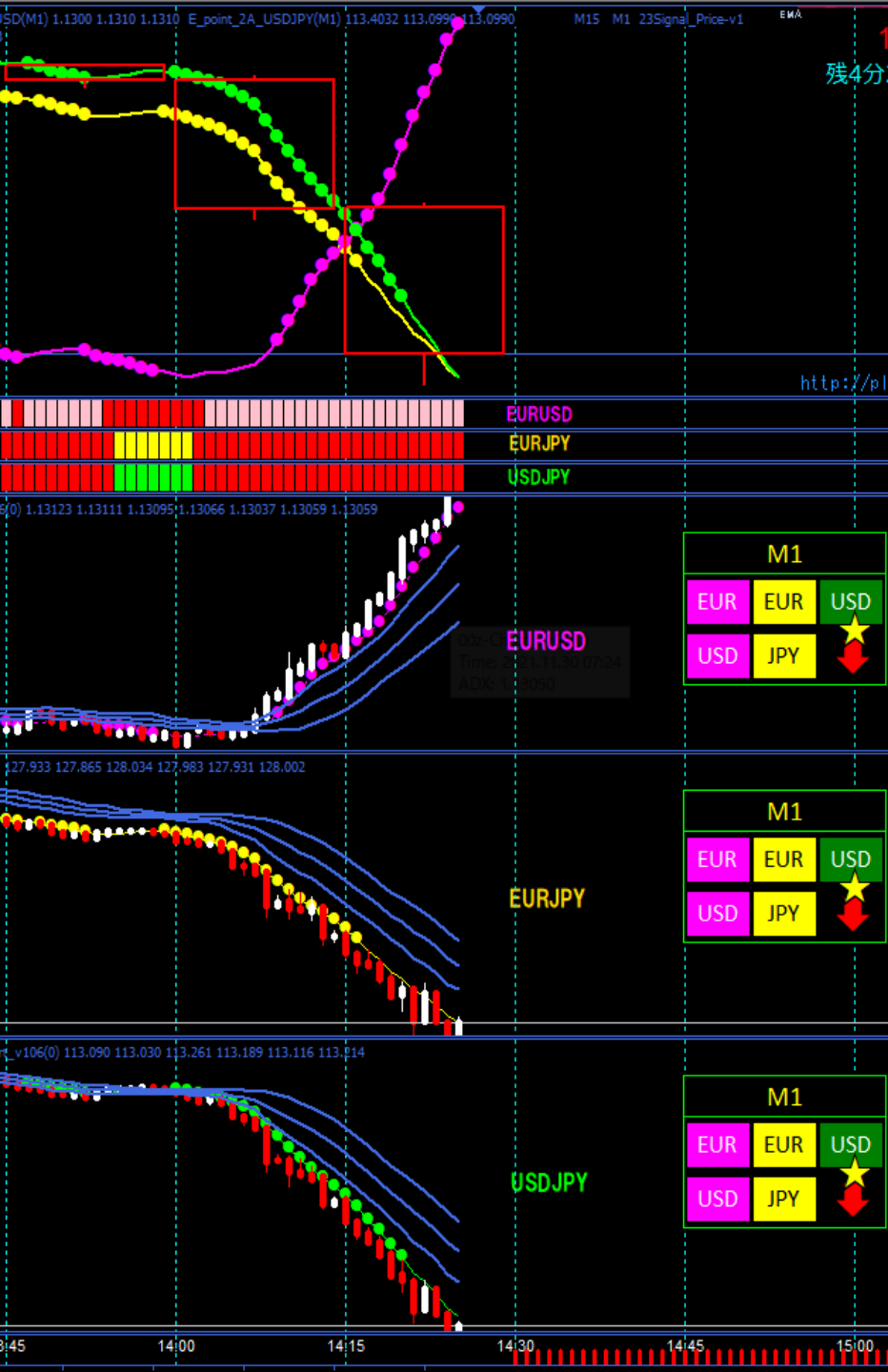
リバーサイド
オールイン
ワン

EUR/USD
EUR/JPY
USD/JPY

まるでデザインされたかの
ような相場です。
リバーサイドオールインワン
どうぞ楽しみながら投資を
行って下さい。

Planet home





RSAの魅力

リバーサイド・オールインワン

EUR/USD

EUR/JPY

USD/JPY

為替取引はなぜ難しいのか？
 為替取引はなぜ簡単なのか？
 前者は主観的だからです。
 後者は客観的だからです。

皆様はどちらのタイプですか。
 為替相場は株式相場と異なり
 間接的な取引ですので相場を
 客観的に観れば稼げます。

つまり左のチャートのように
 EUR/USDが上昇
 EUR/JPYとUSD/JPYが下降の場合
 無条件でUSD/JPYを選択すれば
 間違いなく稼げます。
 理由は円が買われてドルが売ら
 れたからです。

為替取引を難しく考える必要は
 ありません。
 客観的に取引するから稼げるの
 です。

もし負ける人がいたならば
 主観が少し強い人だからです。
 楽にお稼ぎ下さい。

1日2連勝2万円の 収益で終了しましょう。

ご提案

Planethome

RSA





これが
トレンド
です。

115.322
残1分47秒
RSA

PlanetHome
<http://planetin.com>

M1

EUR	EUR	USD
★		
↓	↓	
		JPY

M1

EUR	EUR	USD
★		
↓	↓	
		JPY

M1

EUR	EUR	USD
★		
↓	↓	
		JPY



皆様は為替投資を楽しんで行っておられますか。
それとも・・・。
負けるかも知れない恐怖と戦っておられませんか。

稼ぎたい思いが強いほど損失が敏感になります。

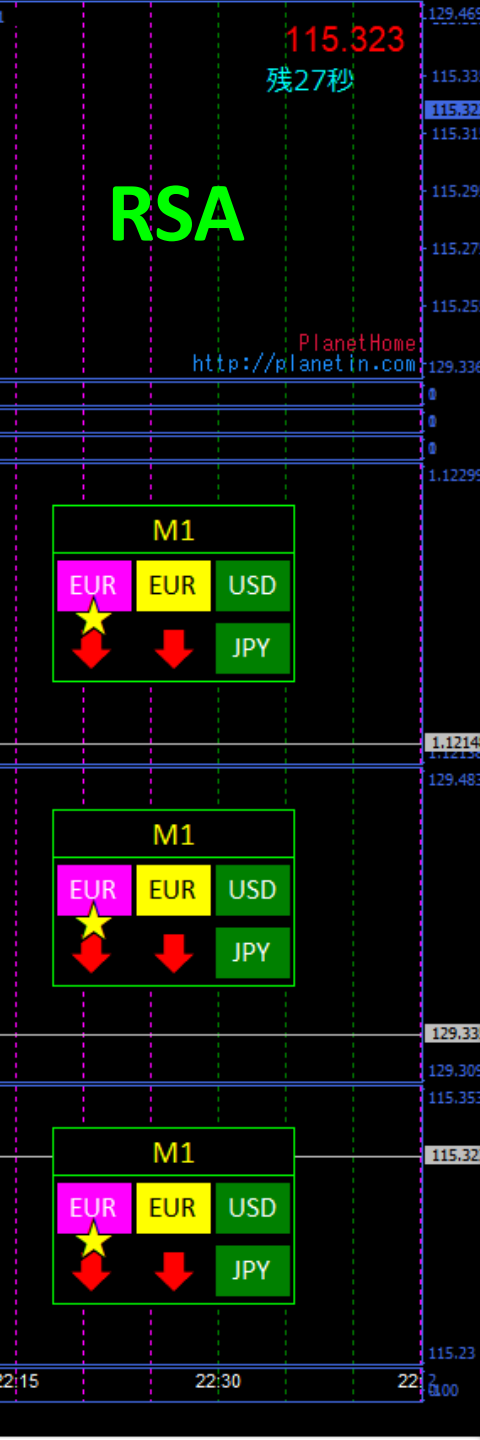
条件の良いポイントでスーッと入って楽に終わる。
これは技術と言って過言ではないほどの能力です。

技術はトレーニングを重ねる事でのみ上達します。
デモトレで勝ち方と負け方の両方を学ぶべきです。

検証は仮説の証明が目的です両方行うべきです。
特に負けはパターンを認識できれば回避できます。

勝ちパターンは負けに転じても悔やまない事です。
なぜなら、投資の世界では往々にして有る事です。

平常心で勝ちパターンの投資を実行続けて下さい。



投資額を少額で更に、投資回数増は間違いです。
 なぜなら勝ちパターンのトレンドは少ないからです。

勝ちパターンで1万円投資、勝ってヤメルべきです。
 稼ぐコツが掴めたなら1万円×2勝でヤメルです。
 1勝1敗でもやめるべきです。
 もしくは1回の投資2万円で勝ってやめるべきです。

勝っても負けても粘るのは博打の感覚、行為です。
 無理して粘るのではなく楽に勝ってヤメにすべきです。

投資で稼ぐに自己コントロールと研鑽が必須です。

欲望を抑える事によって成果が得られる世界です。

トレンドは上昇よりも下降の方が早いので有利です。
 勝ちパターンには上昇下降の3本×2本の6本です。

通貨の相関に適合しておれば、値動きは正確です。
 1分足の「15分判定」は入口の選択で、決まります。

HighLow

全て

15分

EUR/JPY 15分 ★

ペイアウト

2.00 129.385

判定時刻: 21:55

EUR/JPY

ペイアウト

2.00

判定時刻: 22:00

EUR/JPY 129.385



購入オプション詳細

タイプ	取引原資産	取引内容	取
🐼	EUR/JPY	📉 129.418	2
🐼	EUR/USD	📉 1.12226	2

1分足のトレンド7本の中に押し目戻しが入ります。
そこを換算すると残りのトレンド本数が分かります。

それを「15分判定」の残り時間に併せるべきです。

トレンドパターンは兆候・形成・終息・再形成・終息。

最初の形成で失敗した場合は再形成はパスします。

最初の形成で成功した場合は更に勝負に行きます。
万が一負けても1勝1敗の引き分けで終了します。

連勝したら本日の投資は終了して勝ち癖を付けます。

相場における自分の希望的観測は持たないで下さい。
川の流れの大きさや早さは変えることは出来ません。

川の流れに逆らわず静かにお稼ぎになる事です。

これがリバーサイドでお稼ぎになる基本になります。

HighLow

HighLow スプレッド

Turbo

全て

15分

1時間

1日

お気に入り

EUR/JPY 15分

ペイアウト

2.00

129.385

判定時刻: 21:55

EUR/JPY 15分

ペイアウト

2.00

129.395

129.385

判定時刻: 22:00

EUR/JPY 15分

ペイアウト

2.00

129.396

129.384

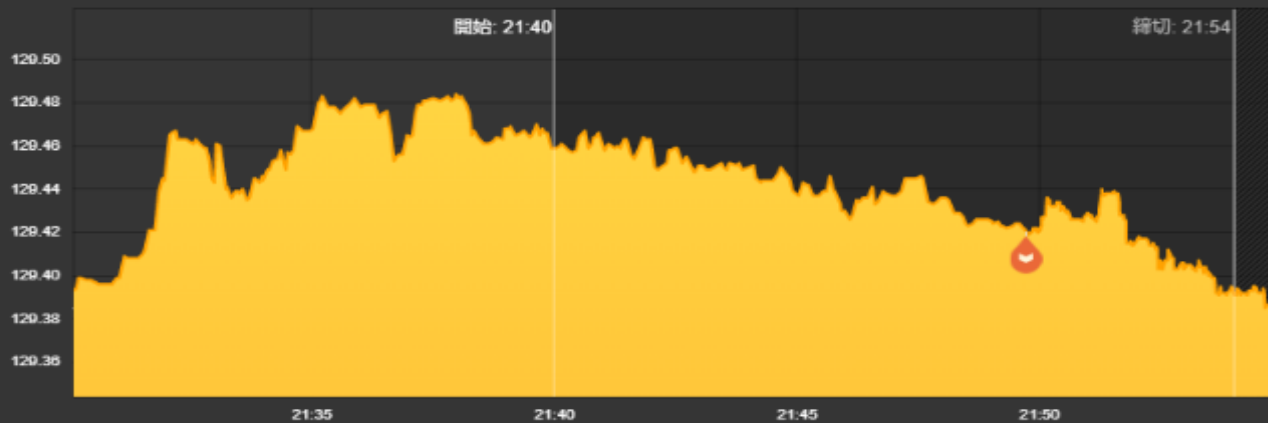
判定時刻: 22:05

EUR/JPY

129.385

50%

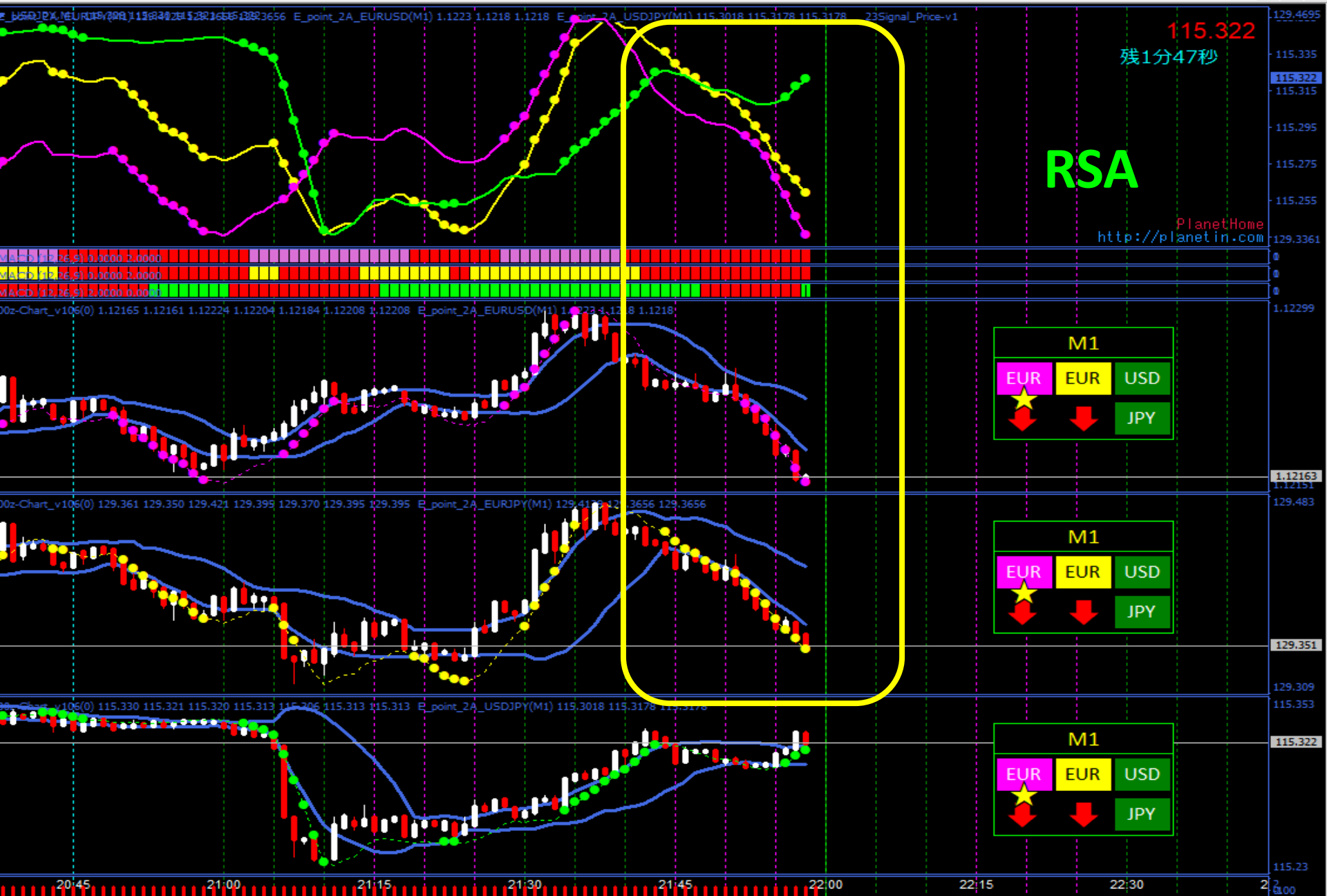
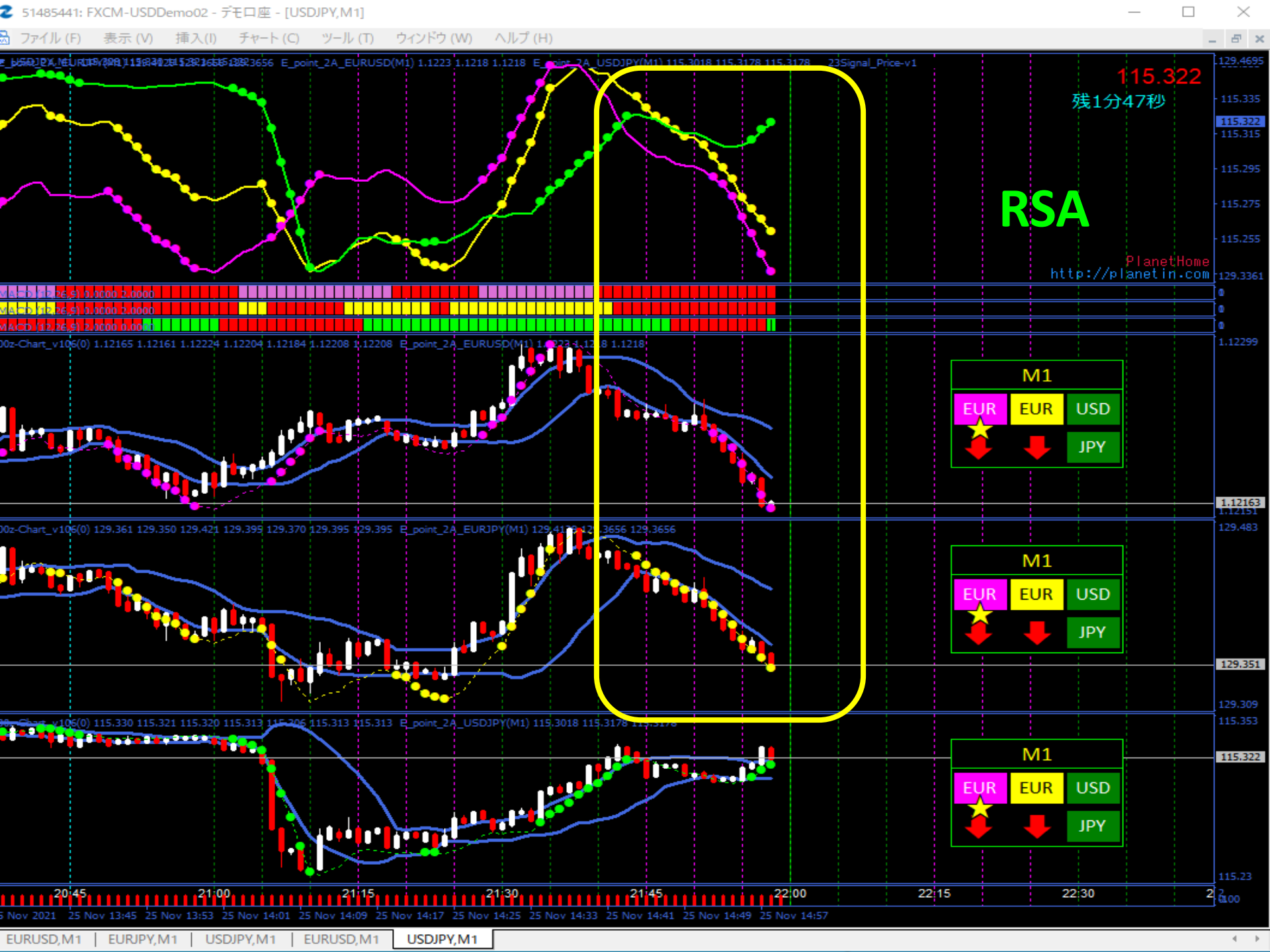
50%



購入オプション詳細

タイプ	取引原資産	取引内容	取引時間	判定時刻	ステータス	判定レート	購入	判定時ペイアウト
	EUR/JPY	129.418	21:49:43	21:55:00	取引終了	129.385	¥10,000	¥20,000
	EUR/USD	1.12226	21:49:14	21:55:00	取引終了	1.12202	¥10,000	¥20,000





115.322
残1分47秒

RSA

PlanetHome
<http://planetin.com>

M1

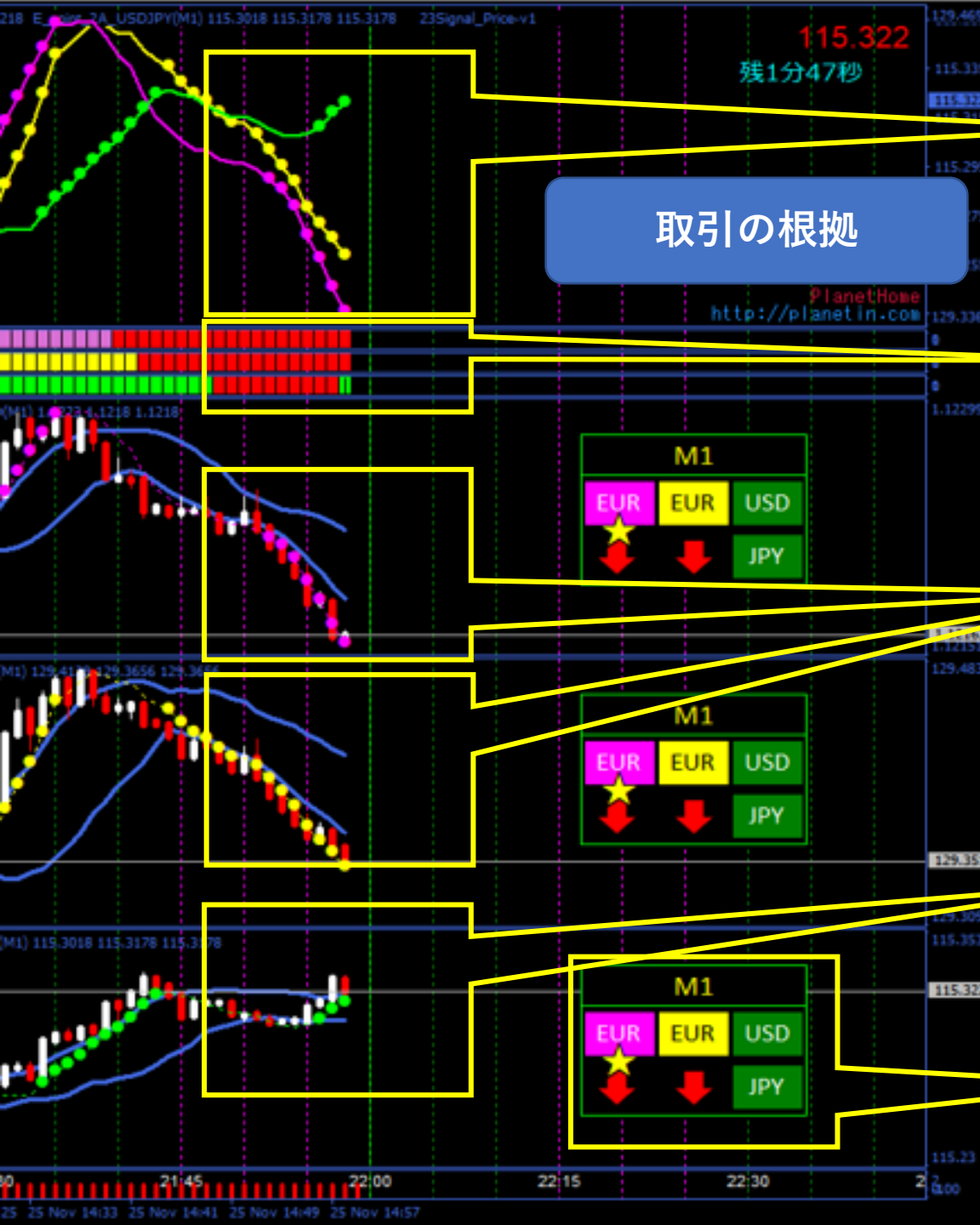
EUR	EUR	USD
★	↓	JPY

M1

EUR	EUR	USD
★	↓	JPY

M1

EUR	EUR	USD
★	↓	JPY



取引の根拠

EUR/JPYとEUR/USDが強いトレンドで下降したのでダブルトレンドと判断して両方を各1万円購入しました。

全体的に下降のトレンド傾向にある事を確認しました。

本命はEUR/USDです。しかしEUR/JPYの勢いが強い為、ダブルの勝ちパターンと把握してエントリー

USD/JPYが拮抗しているながらEURが一方向的に売られた展開がこの現象になる典型です。

トレンドボックスではEUR/USDの下降を推奨更にEUR/JPYの下降もOKを出しています。

RSA (リバーサイド・オールインワン)

EUR/USD EUR/JPY USD/JPY



15分足を5分足3分足に変更可能

レッド (赤) は下降、それぞれの通貨ペアのカラーは上昇

3本共M1 (1分足) の表示ですが (5分足) (15分足) 変更可

全体サイズ見易く配置して下さい。

RSAチャート
EUR/USD EUR/JPY USD/JPY

素のチャート
EUR/USD EUR/JPY USD/JPY